

香格里拉 Shangri-la



近享迎宾大道/低调的奢华/与市政机关为邻

热销大回馈,万元大礼“周”不停!仅18席

Hot BIG feedback million gift, "Week" non-stop! Only 18 seats

小区9大智能安防系统 买房4重安全无忧保障

温馨提示

- 凡凭此报广告到售楼部咨询,均有惊喜礼品等您拿!
- 凡到售楼部咨询并填写抽奖表格,即可参加每周日的大礼抽奖活动!
- 凡凭此报广告到售楼部定房者,均有机会获取万元礼品,仅18席,先到先得!



万里香格里拉

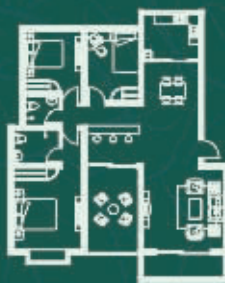


鉴于心任理想

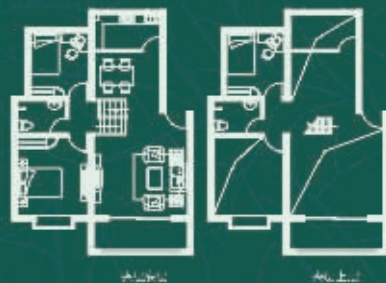
117m²类别墅/128m²臻品三房
146m²奢华四房/192m²叠加别墅

- 冠军区位: 与市政机关为邻, 抢占迎宾大道, 周口城市发展主流方向
- 前沿规划: 前庭后院/人车分流/建筑次信布局/步移景异景观设置
- 和谐景观: 天然生态设计理念/太阳广场/月亮湖湾/春夏秋冬四季一室浏览
- 百年建筑: 全观湖景观/天然木石材质建筑/立面参差错落/百年经典建筑语言
- 人本空间: 创新类别墅/豪华叠加别墅/多功能阳光花房/生活之上的艺术空间
- 品牌铸就: 万里集团/建业物业/香港华城/上海复地/四强联手全球效应奉献
- 配套典范: 1200米地下恒温热水/高档酒店/豪华会所/精品商业街/全能生活配套
- 智能安防: 全方位/立体式/九重智能安防系统/保障业主高品质安全生活

户型鉴赏



A (3+1) 室两厅两卫 (建筑面积约146.16m²)



C 三室两厅两卫 (类别墅) (建筑面积约125.79m²)

香格里拉 Shangri-la

Tel-8377222/333

项目地址: 周口迎宾大道与莲花大道南200米

开发商: 许吕万里集团 建筑规划: 上海复旦设计院 概念设计: 香港华城设计院
景观规划: 郑州远泉景观规划 物业管理: 河南建业物业 全程代理: YIER 太格地产咨询

*广告位有限, 解释权归开发商所有, 最终以售楼部公示为准, 开盘时以实际销售为准。

