

派对季 金属眼妆 最抢镜

为了迎接即将接踵而来的元旦派对,你是不是已经准备了不少行头?除了穿戴的行头之外,彩妆同样是决定你是否够抢镜的要素!尤其是眼妆——强烈的眼妆可以让你在人群中一下子吸引别人的目光。今年,带有金属光泽的色系本身就是秋冬的彩妆潮流,在这个充满欢乐气氛的派对时刻,bling bling的闪亮感才是应节之选!1、2、3、4……从眼妆开始,让我们正大光明地尝试各种金属感的大胆妆容!



迷人式:多色系金属眼影

我们还可以同时运用金、银、铜三个金属色互相堆叠的眼影。盈盈妆粉,点点金辉,就像节日夜晚的迷人氛围,更是无比轻松欢愉。
香奈儿彩妆创意工作室从羽毛的纤美轻柔中获得灵感,用精致优雅的四色眼影,赋予双眸迷人的立体感,带着明亮珠光色的腮红,与肌肤浑然相融,绘出宛如羽毛和钻石打造而成的珠宝般光彩夺目的晚妆。

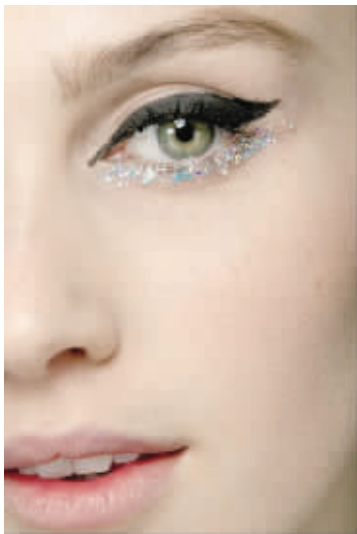
大方式:深色框线+金属眼影

以金属色在眼窝打上大片眼影之后,再利用深色眼影在眼窝上方刷出框线,强调眼窝以及眼形轮廓。朱利安·摩尔的红毯妆容,就是欧莱雅缤纷四色眼影—流钻星光打造的,深色的框线,令她的眼睛看起来更大、更神采奕奕。Kate Upton 在拍摄设计师鞋履品牌秋冬广告大片时候,采用的也是这种眼妆画法。



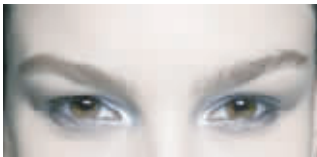
复古式:黑色眼线+金属眼影

如果你喜欢画眼线,可以尝试在大片金属眼影色上加上眼线,让眼睛更锐利有神。
炫黑的眼线,浓密深邃的睫毛,紫色的眼宿,性感饱满的红唇,耀眼的亮粉点缀于眉间。这一季,玫珂菲(Make Up For Ever)的舞夜迷情复古圣诞妆容,就为我们演绎了一个典雅锐利的眼妆;Kate Upton 为芭比·波朗演绎的圣诞妆容,则闪耀着现代女性温柔的一面。



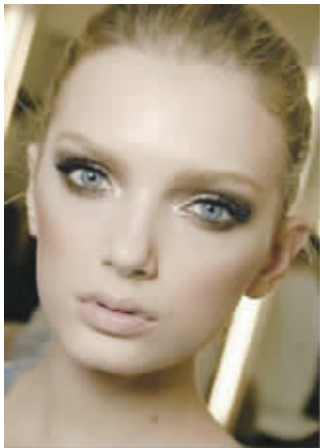
泪眼式:浓黑+炫银的动人范

浓黑眼线笔描画眼线突出眼睛轮廓的同时,用炫银色可再上一层眼线点缀或者修饰卧蚕,双色搭配,适合学生以及小白领美眉使用,尽显淘气可爱的一面。



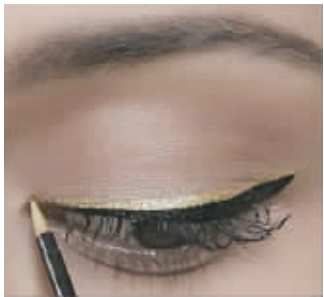
彪悍式:单色金属眼影

运用单一金属色系在眼窝打上大面积的眼影,不需额外的上下眼线就相当抢眼。这样的大面积的眼影或许你在平时不敢尝试,但在派对上显得合情合理。
圣罗兰美妆全新圣诞彩妆“金色狂潮”由 Cara Delevingne 演绎,宛如猎豹般的眼妆配上经典的桃红色双唇,强悍妩媚,闪耀着狂野和优雅的。这样的大面积的眼影,相当具有侵略性。



精灵式: 把眼头点亮

如果以上大面积眼影画法还是让你觉得太过夸张,那么点缀性地以深色、亮色眼影在金属眼影底色的眼尾或眼头处刷出层次,让整体感更为丰富,有仙女、精灵一样的感觉。



轻奢式:描画金属眼线

使用金属眼线,不失为一种较为低调、同时又不会太过一般的化眼妆技巧。无论是在原本黑色眼线上方再加上金属眼线,或是直接用金属眼线描绘出形状,都能让眼睛出彩。
(曾敏妍)